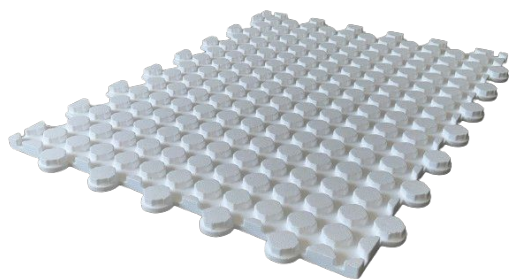




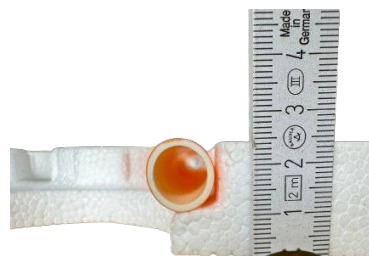
# TROCKENBAUSYSTEM 25-14 150 KPA EPS WLG 035



Flächenelement TBF



Umlenkelement TBU



Plattendicke 25mm

Das **Flächenelement TBF 25-14** sowie das **Umlenkelement TBU 25-14** werden aus qualitätsgeprüften Polystyrolschaum EPS 035 DEO dh gemäß DIN EN 13163 hergestellt. Sie ermöglichen die Errichtung einer Flächenheizung gemäß Bauart B nach DIN 18560 und DIN EN 1264 auf Massiv- oder Holzbalkendecken in Kombination mit einem Nassestrich oder Trockenestrichelementen. Durch die Verwendung der Wärmeleitlamellen WLL 14 kann das Rohrsystem in einem Mäander oder Schneckenmuster verlegt werden.

## Trockenbauelemente:

Bezeichnung	Artikel Nummer	Typ	VPE
Flächenelement	40-025-014	25-14	23 Platten / Karton
Umlenkelement	40-025-114	25-14	32 Platten / Karton

\*Anteil der Umlenkelemente an der Gesamtfläche beträgt ca. 20% (je nach Raumgeometrie)

## Technische Daten:

	Einheit	Wert
Plattenmaß / Nutzmaß für Flächenelement	m <sup>2</sup> / Platte	0,754
Plattenmaß / Nutzmaß für Umlenkelement	m <sup>2</sup> / Platte	0,535
Plattendicke	mm	25
Rohrdurchmesser	mm	14
Verlegeabstand	mm	125 und Vielfache
Wärmeleitfähigkeit deklarierter Wert $\lambda_D$	W / (m k)	0,035
Wärmedurchlasswiderstand $R_D$	m <sup>2</sup> k / W	0,75
Verkehrslast max.	kN	5
Druckspannung bei 10% Stauchung	kN / m <sup>2</sup>	≥ 150 kPa
Brandverhalten	Euroklasse	E